

<u>INSTALAR EL SOFTWARE NECESARIO</u>	2
DESCARGAR EL SOFTWARE	2
INSTALACIÓN DEL SOFTWARE	2
<u>CONECTAR LA SEÑAL DE RADIO</u>	3
<u>CONFIGURAR EL SOFTWARE Y EMPEZAR A EMITIR</u>	3
CONFIGURACIÓN PARÁMETROS DE ENVÍO DE LA SEÑAL AL SERVIDOR	6
CONFIGURACIÓN DE LA CODIFICACIÓN Y CALIDAD DE EMISIÓN	8
SELECCIÓN DE LA ENTRADA DE AUDIO	9
COMIENZE A EMITIR	11
<u>CONFIGURACIÓN DE SU WEB PARA QUE LOS USUARIOS PUEDAN EMITIR</u>	12

Instalar el software necesario

Descargar el software

1.- Acceda a <http://descargas.webstudio.es> y descargue el software listado bajo el apartado "streaming". En concreto deberá descargar los siguientes archivos:

winamp291_full

y

shoutcast-dsp-1-8-2b-windows

Guárdelos en un directorio de su PC

Instalación del software

Instalar el Winamp

Primero debe instalar el **Winamp**. Para ello, vaya a la carpeta donde haya guardado los archivos descargados anteriormente y haga doble clic sobre el archivo **winamp291_full** y siga las instrucciones de instalación.



Instalar el Shoutcast-dsp

Ahora instale el **shoutcast-dsp-1-8-2b-windows** haciendo doble clic sobre el archivo.



Conectar la señal de radio

Conecte la señal de radio a la entrada de audio de la tarjeta de sonido del PC.

Configurar el software y empezar a emitir

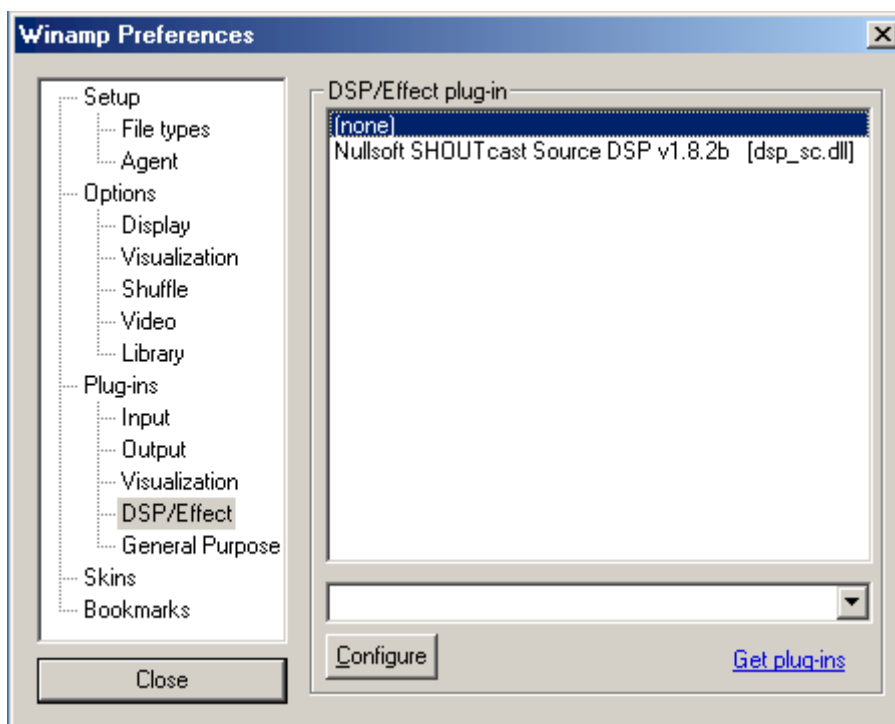


Ejecute la aplicación Winamp bien desde el icono del escritorio, bien desde "Inicio -> programas -> Winamp"

Se abrirá la ventana del winamp:

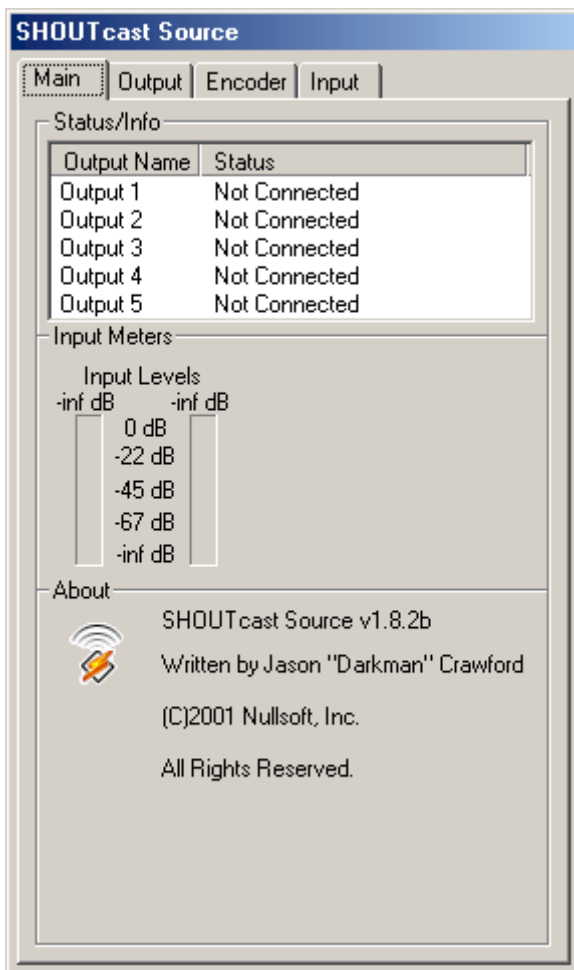


Pulse las teclas "Control-P". Se abrirá la ventana de preferencias siguiente:



Seleccione "plug-ins" (a la izquierda) y "DSP/Effect". En la ventana de la derecha, seleccione "Nullsoft SHOUTcast Source DSP v1.8.2b". Se abrirá la ventana que se muestra a continuación:





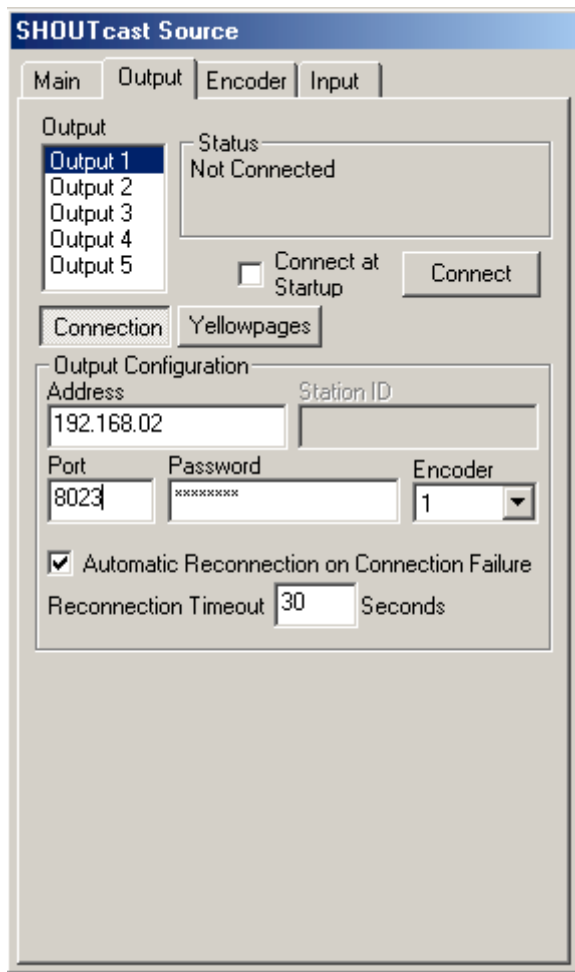
En la ventana anterior, pulse "Close".



Configuración parámetros de envío de la señal al servidor

En esta nueva ventana configuraremos los parámetros para enviar la señal de audio que entra por la tarjeta de sonido al servidor de streaming

Pulse sobre la pestaña "Output". Se abrirá la ventana que se muestra a continuación:



Verá dos botones: "Connection", para establecer los parámetros de la conexión con el servidor de streaming y "YellowPages", para configurar las características de su emisora, que es lo que los usuarios verán cuando se conecten para escuchar la señal.

Pulse primero sobre "Connection" y cumplimente los siguientes campos:

Address: Es la dirección IP del servidor de streaming. Para el ejemplo pondremos "192.168.0.2".

Port: Es el puerto por el que Ud. se conectará para enviar la señal de streaming. Aquí deberá poner el puerto que nosotros le indiquemos. En el ejemplo vamos a poner 8023

Password: la contraseña para poder enviar la señal al servidor de streaming.



Pulse ahora el botón "Yellowpages":

The screenshot shows the SHOUTcast Source configuration window with the 'Output' tab selected. The 'Output' list on the left has 'Output 1' selected. The 'Status' field shows 'Not Connected'. There is a 'Connect at Startup' checkbox (unchecked) and a 'Connect' button. Below this is the 'Yellowpages' section, which is currently selected. It contains a 'Yellow Pages Configuration' area with a checked box for 'Make this server public (Recommended)'. The 'Description' field contains 'Descripción de su emisora'. The 'URL' field contains 'http://www.suemisora.' and the 'Genre' field contains 'Música'. There are also empty fields for 'AIM', 'ICQ', and 'IRC'. At the bottom, there is a 'Track Title/URL' section with an unchecked 'Enable Title Updates' checkbox. The 'Title' and 'URL' fields are empty, and both have 'Auto' checkboxes checked.

Cumplimente los siguientes campos:

"Description": Nombre de su emisora y breve descripción

"URL": La URL de su página web

"Genre": el género.

Si lo desea puede dejar los campos en blanco. Es aconsejable que al menos cumplimente "Description".



Configuración de la codificación y calidad de emisión

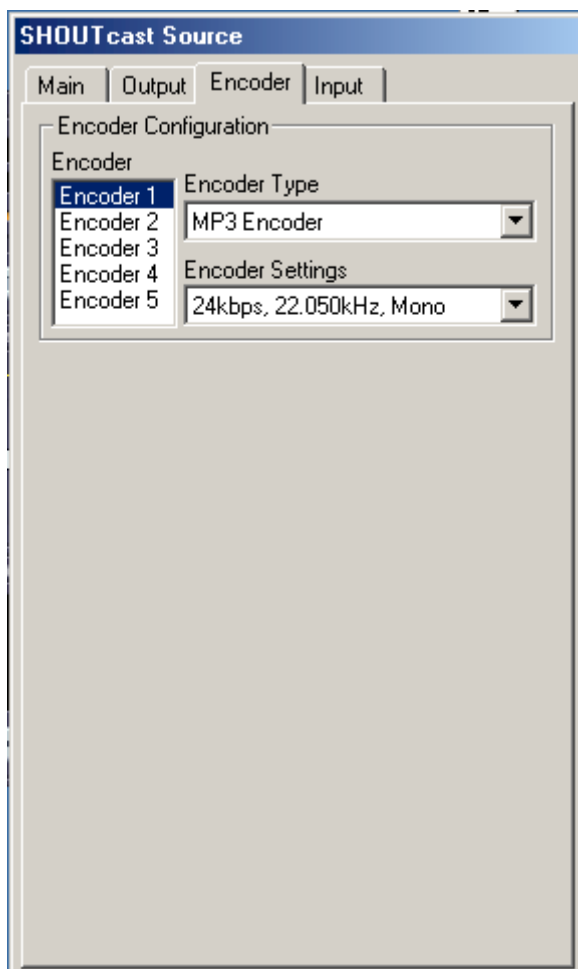
Pulse sobre la pestaña "Encoder". En la siguiente pantalla, seleccione "Encoder 1".

En "Encoder Type" seleccione MP3 Encoder.

En "Encoder Settings" Seleccione 24 kbps, 22.050 kHz, Mono.

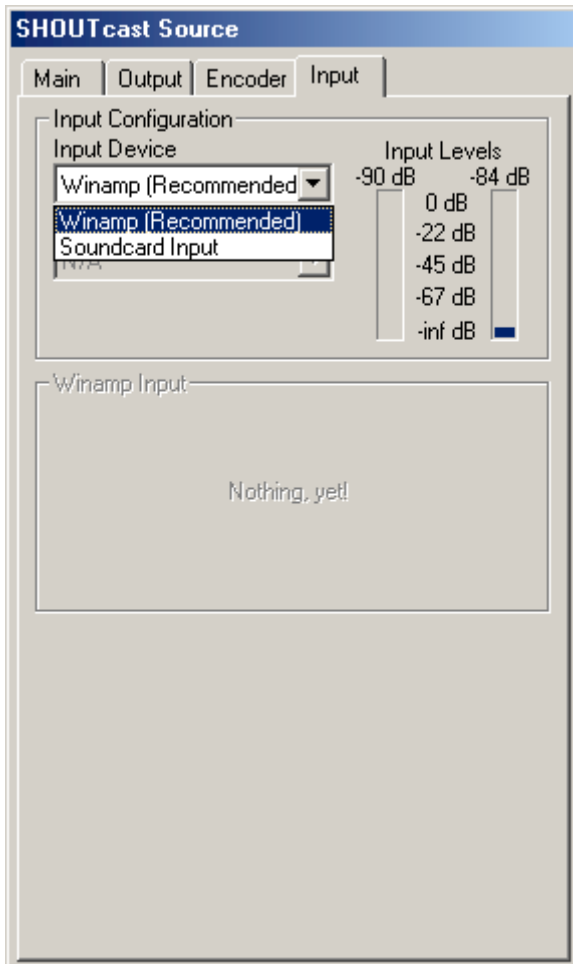
¿Por qué 24 kbps?

A 24 kbps cualquier oyente podrá escuchar su señal. Por supuesto puede emitir su señal a mayor calidad, pero por un lado consumirá más ancho de banda y por otro, los oyentes que no dispongan de banda ancha (ADSL, Cable) no podrán oír su emisión. En el 99 % de los casos 24 kbps es una calidad suficiente para los oyentes de radio por Internet.



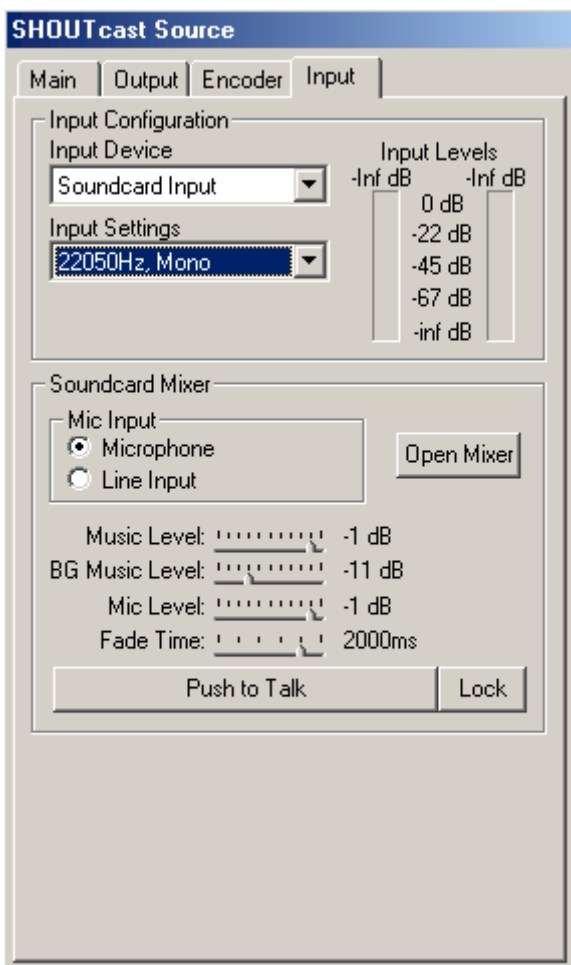
Selección de la entrada de audio

Seleccione la pestaña "Input".



En "Input Device", seleccione "Soundcard Input". Se abrirá la siguiente pantalla:



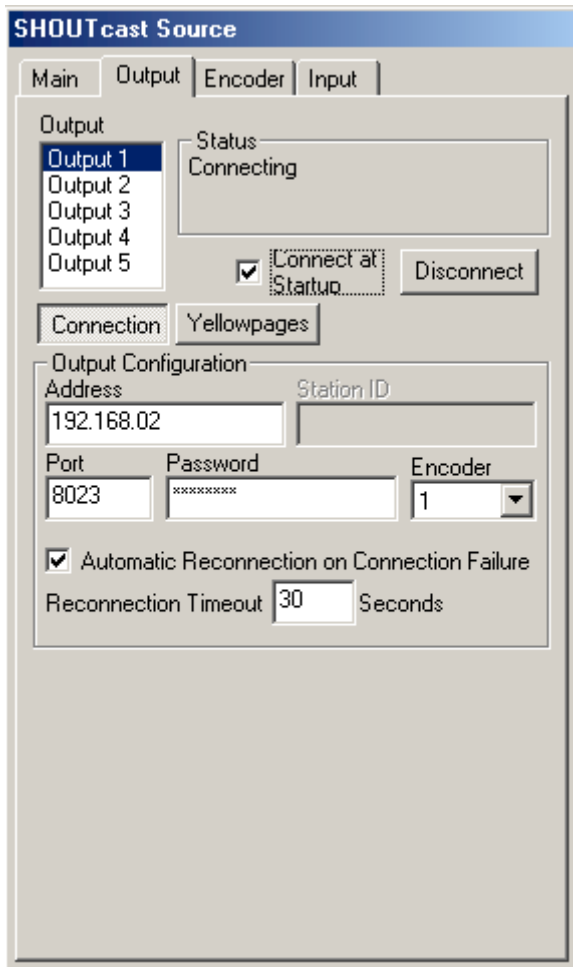


Configure la calidad de la señal de entrada.



Comience a emitir

Pulse sobre la pestaña "Output":



Marque la casilla "Connect at Startup". De esta forma el sistema se conectará para emitir cada vez que inicie el winamp.

Si desea iniciar de forma manual la emisión, deje la casilla desmarcada y pulse el botón "Connect" para iniciar la emisión.



Configuración de su web para que los usuarios puedan emitir

Simplemente incluya en su web la URL que le remitimos a la activación del servicio.

No obstante, si lo desea, podemos incluírsele nosotros por supuesto sin cargo alguno.

Sus oyentes necesitarán tener instalado alguna de las siguientes aplicaciones:



Es frecuente es que sus oyentes ya tengan instalada alguna de estas aplicaciones, todas gratuitas. El Windows Media Player viene instalado por defecto prácticamente en todos los sistemas Windows.

De todas formas al entrar a escuchar su emisión les damos la posibilidad de descargarlas e instalarlas.

Cuando su oyente pulsa sobre la URL, se abrirá un popup en el que se le dan 3 opciones para oír su web: mediante Winamp, Windows Media Player o Real Player. Simplemente debe pulsar sobre la opción elegida y empezar a escuchar la emisión.

